



# **GSC-Wulfen 1969 e.V.**

Turnen – Gymnastik – Step Aerobic – Volleyball – Fussball

## Schutzkonzept gegen sexualisierte und interpersonelle Gewalt im Sport

## Handlungsleitfaden



# GSC-Wulfen 1969 e.V.

Turnen – Gymnastik – Step Aerobic – Volleyball – Fussball

## Handlungsleitfaden

des GSC Wulfen 1969 e.V. zum Thema „Prävention und Intervention sexualisierter Gewalt im Sport“ zum Schutz von Kindern und Jugendlichen.

1. Der Vorstand hat das Thema Prävention und Intervention sexualisierter Gewalt im Sport zur „**Vorstandssache**“ erklärt und wird die heute vereinbarten Maßnahmen nachhaltig voranbringen.
2. Die jeweiligen Vereinsebenen – Vorstand, Trainer\*innen, Übungsleiter\*innen – nehmen die **Verantwortung** in ihren eigenen Aufgabenbereichen wahr und **werden tätig**, wenn ihnen ein Sachverhalt sexualisierter Gewalt bekannt wird. Der 1. Vorsitzende beziehungsweise sein Vertreter ist über jeden konkreten Verdachtsfall im Verein unmittelbar in Kenntnis zu setzen.
3. Alle Mitarbeiter\*innen dokumentieren mit der Unterzeichnung der **Verhaltensregeln des GSC Wulfen 1969 e.V.** und des anliegenden **Ehrenkodex**, dass sie die Arbeit mit Kindern und Jugendlichen in unserem Verein unter Einhaltung von ethischen und moralischen Gesichtspunkten gestalten. Die Rücksendung an die Geschäftsstelle wird als Zeichen der Solidarität in unserem Verein gewertet und ist verbindlich.
4. Der unter Punkt 3 aufgeführte Personenkreis unterzeichnet eine Erklärung, dass zur Zeit **keine strafrechtlichen Ermittlungsverfahren in Sachen sexualisierter Gewalt** gegen sie anhängig sind beziehungsweise sie umgehend Mitteilung machen, wenn ein solches Strafverfahren eingeleitet wurde.
5. Alle Übungsleiter\*innen und Gruppenverantwortliche, die im Kinder- und Jugendnahen Bereich tätig sind sowie der geschäftsführende Vorstand müssen in einem 5-jährigen Rhythmus ein „**erweitertes Führungszeugnis**“ gem. § 30a Bundeszentralregistergesetz (BZRG) vorlegen.
6. Frau Kirsten Borkenfeld, Übungsleiterin Kinderturnen, [schutz@gsc-wulfen.de](mailto:schutz@gsc-wulfen.de), steht als **Ansprechperson** in Sachen sexualisierte Gewalt im Sport dem Verein und seinen Mitgliedern zur Verfügung. Im Verdachtsfalle oder bei Unsicherheiten ist Sie zu kontaktieren.
7. Darüber hinaus ist der Kontakt zur **Fachberatungsstelle Caritas Dorsten, Spezialisierte Beratung bei sexualisierter Gewalt gegen Kinder und Jugendliche, Sozialpädagogin Meryem Dreessen, Halterner Str. 28, 46282 Dorsten, Tel.: 02362 7411**, hergestellt. Für Nachfragen steht die Fachstelle allen – auch Eltern – zur Verfügung. Die Fachstelle ist bei konkreten Vorfällen – vordringlich über die unter Punkt 6. genannten Ansprechpartner des Vereins – einzubeziehen.



# GSC-Wulfen 1969 e.V.

Turnen – Gymnastik – Step Aerobic – Volleyball – Fussball

8. Alle Mitarbeiter\*innen des Vereins **bewahren Ruhe**, wenn wir von einem Verdachtsfalle Kenntnis erhalten. Wir wissen, dass jede Form von „wildem Aktionismus“ den Betroffenen nur schaden kann.
9. Wir schenken den Ausführungen von **Kindern und Jugendlichen Glauben**, spielen nichts herunter, geben keine Versprechungen ab und erläutern, dass wir uns zunächst selbst Hilfe holen müssen.
10. Informationen beziehungsweise Feststellungen sind jeweils von dem Adressaten zu **dokumentieren** (Zeitpunkt der Feststellung/Information, deren Inhalt ohne eigene Wertung, wer hat wen wann informiert, persönlicher Eindruck).
11. Maßnahmen sind altersgemäß mit den Betroffenen oder ihren gesetzlichen Vertretern **abzusprechen**, insbesondere, wenn uns diese selbst informiert haben.
12. Eine Ansprache des „Verdächtigen“ erfolgt **ausschließlich über den Vorstand**. Die Verbreitung unwahrer Tatsachenbehauptungen kann den Straftatbestand der üblen Nachrede (§ 186 STGB) erfüllen und zivilrechtliche Schadensersatzansprüche des Verdächtigen begründen.
13. Die Einschaltung der **Strafverfolgungsbehörden** sollte nur nach Absprache mit dem Vorstand erfolgen beziehungsweise obliegt den gesetzlichen Vertretern der Betroffenen.
14. Täter und Täterinnen müssen in unserem Verein mit einem **konsequenten Vorgehen** rechnen. Wir dulden keine Form der sexualisierten Gewalt in unserem Verein!
15. Eine **erforderliche Information** der betroffenen Eltern erfolgt erst nach Absprache mit den Ansprechpartnern (siehe Punkt 5) unseres Vereines. Es ist dabei zu gewährleisten, dass die Eltern nicht selbst in den Sachverhalt involviert sind.
16. Informationen an die **Medien** erfolgen ausschließlich über den Vorstand unter Wahrung der Persönlichkeitsrechte der Betroffenen und der Verdächtigen.



# GSC-Wulfen 1969 e.V.

Turnen – Gymnastik – Step Aerobic – Volleyball – Fussball

## 1. Krisenmanagement und Verfahrensabläufe

Für den Fall eines Verdachts auf sexualisierte Gewalt beschreibt dieses Schutzkonzept verbindliche Handlungsschritte in Form einer Checkliste. Diese dienen der ersten Einordnung von Vermutungen und Verdachtsäußerungen sowie der Vorbereitung angemessener weiterer Maßnahmen. Eine eigenständige, gezielte oder systematische Abklärung oder Aufdeckung eines Verdachts auf sexualisierte Gewalt oder Kindeswohlgefährdung durch einzelne Personen ist ausdrücklich nicht vorgesehen und zu unterlassen.

Bei allen Interventionen sind folgende Grundsätze zu beachten:

### Gesprächsregeln:

- ✓ Ruhe bewahren. Zuhören und Glauben schenken.
- ✓ Nicht überstürzt handeln und nichts versprechen was ich nicht halten kann.
- ✓ Verdachtsmomente dokumentieren und sammeln.
- ✓ Eigene Gefühle klären, Grenzen erkennen und akzeptieren.
- ✓ Keine Entscheidung über den Kopf der betroffenen Person hinweg fällen.  
Altersgemäß Folgemaßnahmen absprechen.
- ✓ Rücksprache mit Ansprechperson(en) im Verein halten.
- ✓ Keine Information an beschuldigte Person(en).
- ✓ Professionelle Hilfe bei der Fachberatungsstelle suchen.
- ✓ Vereinsinternes Vorgehen gemäß vereinsspezifischem Schutzkonzept.



# GSC-Wulfen 1969 e.V.

Turnen – Gymnastik – Step Aerobic – Volleyball – Fussball

<b>Verfahrensablauf</b>
<b>1. Verdacht – Information/ Beobachtung/ Art des Verdachts</b>
<ul style="list-style-type: none"><li>• Handelt es sich um einen vagen Verdacht?</li><li>• Besteht ein konkreter Verdacht?</li></ul>
<ul style="list-style-type: none"><li>• Dokumentation aller Vorkommnisse</li><li>• Schutz der/des Betroffenen, falls notwendig</li><li>• Einbezug der Ansprechperson in der Organisation bzw. Fachberatungsstelle</li><li>• Keine Alleingänge</li><li>• Kontaktdaten der Ansprechperson im Kreissportbund Recklinghausen</li></ul>
<b>2. Information der Ansprechperson</b>
<ul style="list-style-type: none"><li>• Kontakt mit der Ansprechperson (Persönlichkeitsrechte aller Beteiligten wahren)</li><li>• Information des Vorstands</li><li>• Festlegung der verantwortlich handelnden Personen (Krisenteam) und Absprachen der Zuständigkeiten aller Akteur*innen</li><li>• Form der externen Beratung festlegen (Fachberatung/Rechtsberatung)</li><li>• Regeln für den Umgang mit Informationen festlegen</li></ul>
<b>3. Kontaktaufnahme mit einer Beratungsstelle</b>
<ul style="list-style-type: none"><li>• Hilfe für betroffene Person sicherstellen</li><li>• Verdachtssituation klären (Besprechung mit der Beratungsstelle, worum es geht, wie der aktuelle Stand ist und wie die nächsten Schritte sind)</li><li>• Konfrontation des/der Beschuldigten nur mit guter Vorbereitung - dazu sollte abgeklärt sein, wer den Kontakt aufnimmt (max. 2 Personen) Empfehlung: nur nach Absprache mit Fachberatungsstelle</li><li>• Gespräch sollte nicht allein geführt werden</li><li>• Darstellung und Begründung getroffener Entscheidungen</li><li>• Festlegung von Zielen für die Konfliktlösung</li><li>• Regeln für Umgang mit Informationen festlegen</li><li>• Dokumentation</li></ul>



# GSC-Wulfen 1969 e.V.

Turnen – Gymnastik – Step Aerobic – Volleyball – Fussball

## 4. Möglichkeiten im Umgang mit Beschuldigter\*m/Täter\*in

### 4.1 Dienstrechtliche Möglichkeiten für Hauptamtliche

- Rüge/Ermahnung
- Abmahnung
- Verhaltensbedingte Kündigung
- Fristlose Kündigung
- Ordentliche Kündigung
- Strafanzeige

### 4.2 Möglichkeiten im Umgang mit Ehrenamtlichen

- Rüge/Ermahnung
- Entbindung aus Verantwortung
- Suspendierung / Freistellung
- Strafanzeige

### 4.3 Möglichkeiten im Umgang mit Mitgliedern

- Rüge/Ermahnung
- Ausschluss aus dem Verein
- Strafanzeige

## 5. Umgang mit falschem Verdacht

- rechtliche Beratung einholen
- Weiterhin Schutz von Betroffenen sicherstellen
- Ziel: Vollständige gesellschaftliche Rehabilitation der\*s Beschuldigten
- Zuständigkeit liegt beim Vorstand
- Alle Beteiligten müssen informiert werden
- Bei dem Prozess, die Vertrauensbeziehung wiederherzustellen, ist eine fachliche Begleitung notwendig
- Dokumentation des gesamten Prozesses

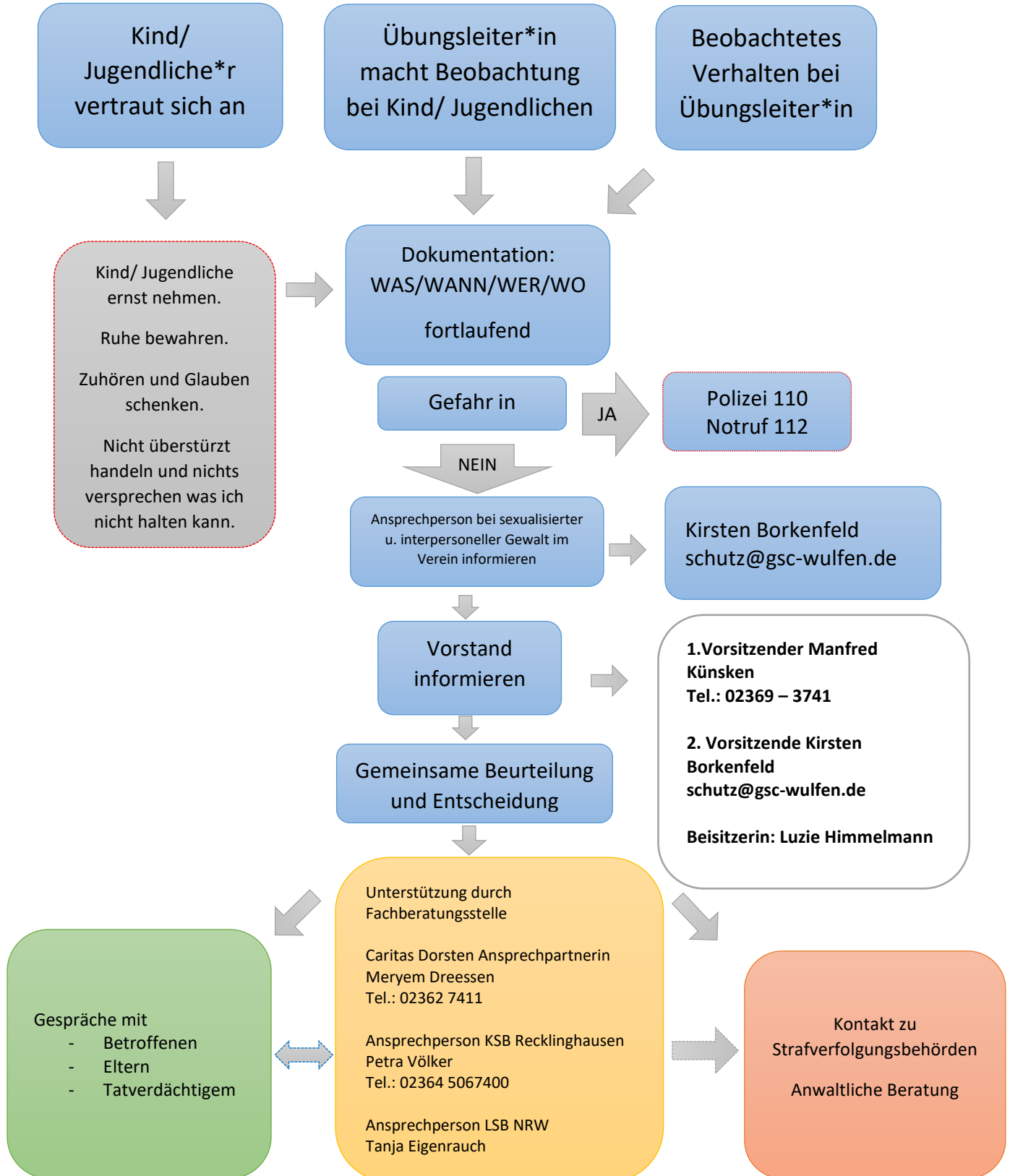
Im Verdachtsfall müssen alle Informationen schriftlich festgehalten werden. Hierzu wurde ein Dokumentationsbogen erstellt, der vorzugsweise verwendet werden soll. Jede andere Art der schriftlichen Dokumentation z.B. Erinnerungsprotolle etc. sind aber auch möglich.



# GSC-Wulfen 1969 e.V.

Turnen – Gymnastik – Step Aerobic – Volleyball – Fussball

## 2. ABLAUFPLAN





# GSC-Wulfen 1969 e.V.

Turnen – Gymnastik – Step Aerobic – Volleyball – Fussball

## 3. Beratungsstellen

<b>ZARTBITTER e.V.</b> Kontakt und Informationsstelle gegen sexuellen Missbrauch an Mädchen und Jungen <a href="https://www.zartbitter.de/">https://www.zartbitter.de/</a>	
<b>Nummer gegen Kummer</b> Das Kinder- und Jugendtelefon der Nummer gegen Kummer ist kostenfrei unter 116111 zu erreichen <a href="https://www.nummergegenkummer.de/">https://www.nummergegenkummer.de/</a>	
<b>Caritas Dorsten</b> Spezialisierte Beratung bei sexualisierter Gewalt gegen Kinder und Jugendliche Ansprechpartnerin Meryem Dreessen Tel.: 02362 7411 <a href="http://www.caritas-dorsten.de">www.caritas-dorsten.de</a>	
<b>Jugendamt Dorsten</b> Telefon: 02362 66-4551 E-Mail: <a href="mailto:jugendamt@dorsten.de">jugendamt@dorsten.de</a>	
<b>Hilfetelefon Sexueller Missbrauch (kostenfrei und anonym)</b> Tel.: 0800 22 55 530 E-Mail: <a href="mailto:beratung@hilfetelefon-missbrauch.de">beratung@hilfetelefon-missbrauch.de</a> <a href="http://www.hilfe-portal-missbrauch.de">www.hilfe-portal-missbrauch.de</a>	
<b>N.I.N.A. e.V.</b> Nationale Infoline, Netzwerk und Anlaufstelle zu sexualisierter Gewalt an Mädchen und Jungen Tel.: 0800 22 55 530 <a href="http://www.nina-info.de">www.nina-info.de</a>	



# GSC-Wulfen 1969 e.V.

Turnen – Gymnastik – Step Aerobic – Volleyball – Fussball

## 4. Medientipps

### **Bundesweite Initiative zur Prävention des sexuellen Kindesmissbrauchs**

[www.trau-dich.de](http://www.trau-dich.de)

„**Stopp! Henri Hase sagt NEIN** „. Spielerisch Kinder stark machen. Kinderbuch über Selbstschutz, Grenzen setzen und Prävention von Missbrauch, für Kinder ab 3 Jahren, Nicole Steiner, ISBN 978-3-7584-0764-2

„**Nein! Ich will das nicht!** „Geschichten zum Vorlesen und drüber reden für die Prävention von sexueller Gewalt, für Kinder ab 8 Jahren, Manuela Dirolf, Verlag an der Ruhr, ISBN 978-3-8346-6127-2

„**IST DAS OKAY?**“ Ein Kinderfachbuch zur Prävention von sexualisierter Gewalt, Agota Lavoyer u. Anna-Lina Balke, Mabuse Verlag, ISBN 978-3-86321-621-4